



# **SECRETARIA MUNICIPAL DE SAÚDE NOVA LARANJEIRAS**

Estado do Paraná  
Rua Anselmo Veronese N.º 65 – Centro CEP 85350-000  
e-mail: [saude@novalaranjeiras.pr.gov.br](mailto:saude@novalaranjeiras.pr.gov.br) - Fone: 42-3637-1206

## **SECRETARIA MUNICIPAL DE SAÚDE**

### **POP - PROCEDIMENTO OPERACIONAL PADRÃO ROTINAS PARA O ENCAMINHAMENTO DOS USUÁRIOS DA ATENÇÃO BÁSICA PARA OS SERVIÇOS DE URGÊNCIA E EMERGÊNCIA**

**ESTRATÉGIA SAÚDE DA FAMÍLIA**

**2024**



# SECRETARIA MUNICIPAL DE SAÚDE NOVA LARANJEIRAS

Estado do Paraná  
Rua Anselmo Veronese N.º 65 – Centro CEP 85350-000  
e-mail: [saude@novalaranjeiras.pr.gov.br](mailto:saude@novalaranjeiras.pr.gov.br) - Fone: 42-3637-1206

## SECRETARIA MUNICIPAL DE SAÚDE

### POP - PROCEDIMENTO OPERACIONAL PADRÃO ROTINAS PARA O ENCAMINHAMENTO DOS USUÁRIOS DA ATENÇÃO BÁSICA PARA OS SERVIÇOS DE URGÊNCIA E EMERGÊNCIA

**NOVA LARANJEIRAS – 2024**

**Prefeito Municipal,**

Fábio Roberto dos Santos

**Vice Prefeito Municipal**

Celso Sampietro

**Secretária Municipal de Saúde**

Raquel Bones dos Reis Mufatto

**Enfermeira**

Elizabete Pereira Colasso

**Coordenação da Atenção Primária de Saúde**

Juceli Carmen Brugnerotto Balbinoti

**ESTRATÉGIA DE SAÚDE DA FAMÍLIA  
2024**



# SECRETARIA MUNICIPAL DE SAÚDE NOVA LARANJEIRAS

Estado do Paraná  
Rua Anselmo Veronese N.º 65 – Centro CEP 85350-000  
e-mail: [saude@novalaranjeiras.pr.gov.br](mailto:saude@novalaranjeiras.pr.gov.br) - Fone: 42-3637-1206

## Sumário

1. Rotinas para o encaminhamento dos usuários da atenção básica para os serviços de urgência e emergência..... 4
2. Anexo II - Fluxo de atendimento APS ..... 5



# SECRETARIA MUNICIPAL DE SAÚDE NOVA LARANJEIRAS

Estado do Paraná  
Rua Anselmo Veronese N.º 65 – Centro CEP 85350-000  
e-mail: [saude@novalaranjeiras.pr.gov.br](mailto:saude@novalaranjeiras.pr.gov.br) - Fone: 42-3637-1206

## PROCEDIMENTO OPERACIONAL PADRÃO

POP  
02

DATA DA REVISÃO

18/11/2024

2024

### Rotinas para o encaminhamento dos usuários da atenção básica para os serviços de Urgência e Emergência

**Executante:** Toda Equipe

**Área:** Assistência à saúde

**Objetivo:** Estabelecer fluxo de atendimento na APS e encaminhamento para serviços de urgência e emergência quando necessário

#### 1ª ETAPA DO PROCEDIMENTO

1. Paciente é direcionado à recepção;
2. Recepcionista acolhe e apresenta-se ao usuário;
3. Usuário expõe atividade que busca realizar na UBS (Consulta/procedimento);
4. Recepção realiza identificação segura solicitando 03 marcadores (Nome, data de nascimento, nome da mãe);
5. Solicitar documento com foto para checagem se paciente tiver em mãos;
6. Recepção insere o usuário no sistema eletrônico Rang, para qualquer assistência que o mesmo necessite.

#### 2ª ETAPA PROCEDIMENTO

1. Enfermeiro/Técnico/Auxiliar de enfermagem acolhe o paciente;
3. Realiza checagem dos 03 marcadores (Nome, Data de Nascimento e Nome da Mãe);
4. Profissional realiza a o acolhimento e escuta ativa e direciona o usuário para o atendimento a ser realizado, conforme fluxograma anexo II
5. Para o atendimento de **Emergencia** o **SAMU** decerá ser acionado **192**
6. Para realizar o deslocamento do paciente estável acionar o **SAMU** o qual faz o deslocamento do paciente para o hospital de referencia, ou o médico regulador aciona a frota municipal se avaliar que o paciente não necessita do transporte **SAMU**.
7. Frota municipal desloca o paciente se acionado pelo médico regulador **SAMU**.

#### OBSERVAÇÕES

- A identificação correta e confirmação dos dados de identificação do usuário devem ocorrer em todos os processos realizados dentro do ESF;
- É padronização dos ESF os três indicadores: Nome do usuário, Data de Nascimento e Nome da Mãe.

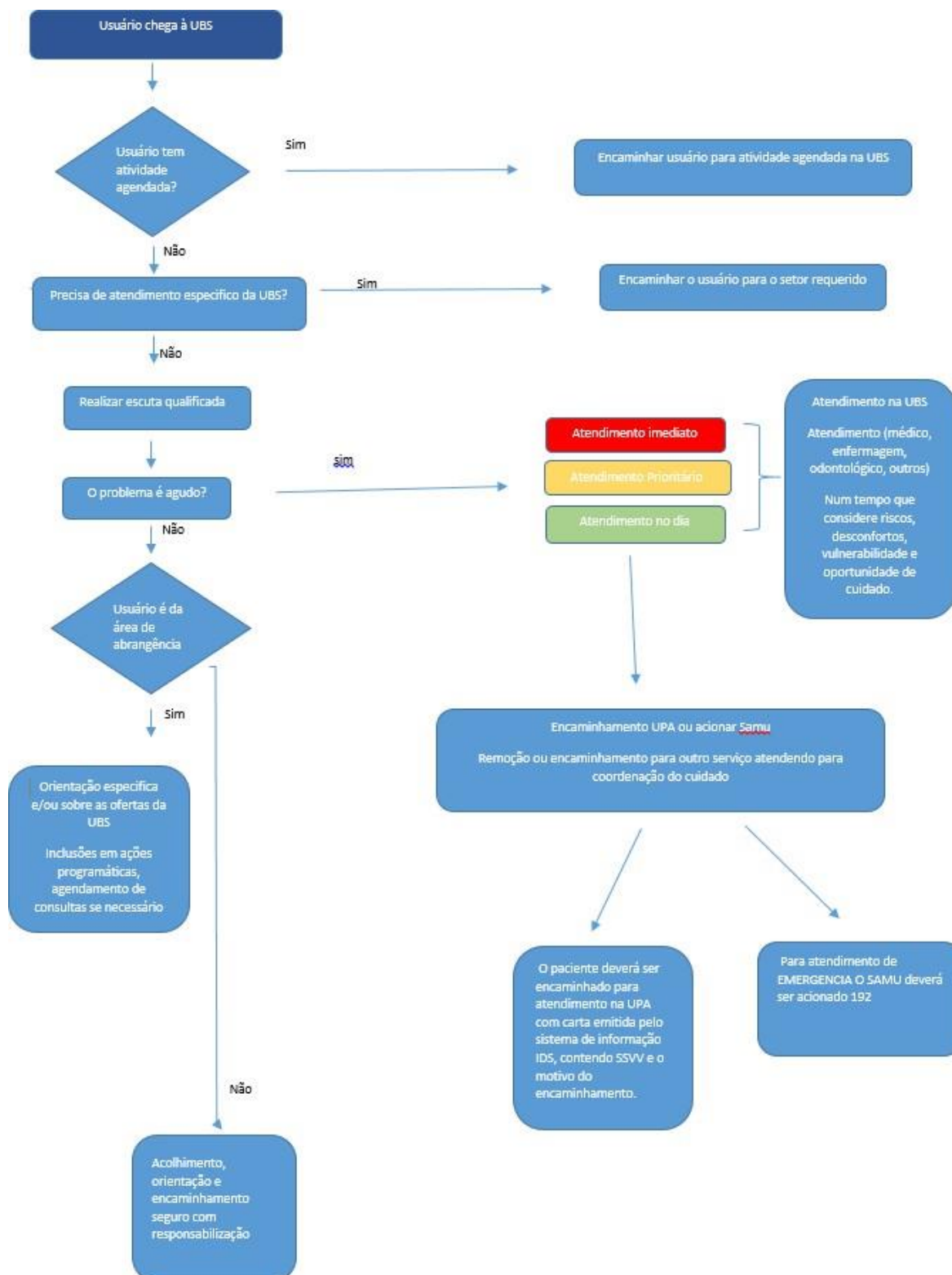


# SECRETARIA MUNICIPAL DE SAÚDE NOVA LARANJEIRAS

Estado do Paraná  
Rua Anselmo Veronese N.º 65 – Centro CEP 85350-000  
e-mail: [saude@novalaranjeiras.pr.gov.br](mailto:saude@novalaranjeiras.pr.gov.br) - Fone: 42-3637-1206

## Anexo II - Fluxo de atendimento APS

REFERÊNCIA BIBLIOGRÁFICA:





## SECRETARIA MUNICIPAL DE SAÚDE NOVA LARANJEIRAS

Estado do Paraná  
Rua Anselmo Veronese N.º 65 – Centro CEP 85350-000  
e-mail: [saude@novalaranjeiras.pr.gov.br](mailto:saude@novalaranjeiras.pr.gov.br) - Fone: 42-3637-1206

### REFERÊNCIAS BIBLIOGRÁFICAS - 2017:

Brasil. Ministério da Saúde. Secretaria de Atenção à Saúde. Departamento de Atenção Básica. Acolhimento à demanda espontânea / Ministério da Saúde. Secretaria de Atenção à Saúde. Departamento de Atenção Básica. – 1. ed.; 1. reimpr. – Brasília: Ministério da Saúde, 2013. 56 p. : il. – (Cadernos de Atenção Básica; n. 28, V.



## SECRETARIA MUNICIPAL DE SAÚDE NOVA LARANJEIRAS

Estado do Paraná  
Rua Anselmo Veronese N.º 65 – Centro CEP 85350-000  
e-mail: [saude@novalaranjeiras.pr.gov.br](mailto:saude@novalaranjeiras.pr.gov.br) - Fone: 42-3637-1206